

## OPIS PRZEDMIOTU ZAMÓWIENIA

### **1. NAZWA ZAMÓWIENIA:**

Remont dojść do klatek schodowych wraz z wykonaniem chodnika na działce Wspólnoty Mieszkaniowej przy ul. Śląska 4 w Piekarach Śląskich;

### **2. ADRES INWESTYCJI:**

Działka nr; 1527/64 przy ul. Śląska 4 w Piekarach Śląskich;

### **3. Inwestor:**

3.1 Wspólnota Mieszkaniowa przy ul. Śląska 4 w Piekarach Śląskich  
Reprezentowana przez Z. G. M. z siedzibą Piekary Śląskie,  
41-940 Piekary Śląskie, ul. Gen. Jerzego Ziętka 60.

### **4. OPIS PRZEDMIOTU ZAMÓWIENIA**

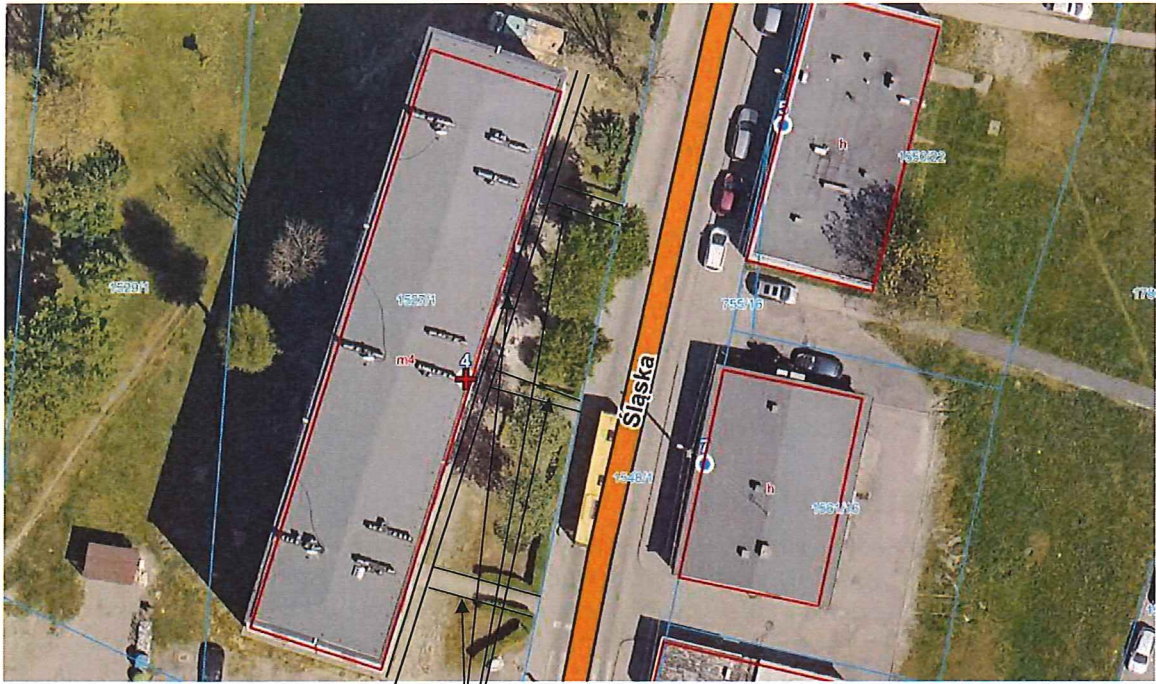
- 4.1 roboty w zakresie remontu nawierzchni dojść do klatek schodowych, wraz z wykonaniem chodnika wzdłuż podłużnej ściany frontowej budynku;
- 4.2 roboty remontowe w zakresie art 29. ust 2 i 4 ustawy z dnia 7 lipca 1994 tj Prawo Budowlane / Dz.U. z 2024 poz. 775 z późniejszymi zmianami /, oraz rozporządzenia Ministra Infrastruktury w sprawie warunków technicznych, jakim powinny odpowiadać budynki i ich usytuowanie z dnia 12 kwietnia 2002 roku wraz z późniejszymi zmianami;
- 4.3 w przypadku wystąpienia kolizji w infrastrukturą podziemną wykonawca jest zobligowany do wykonania uzgodnień w wymaganym zakresie co bezpośrednio obciąża oferenta;
- 4.4 w decyzji kierownika robót pozostaje czy zakres robót wymaga dodatkowych uzgodnień, pozwoleń i opracowania dokumentacji co bezpośrednio obciąża oferenta;

### **5. Ogólny zakres planowanej inwestycji - roboty ogólnobudowlane;**

- 5.1 skuteczne zabezpieczenie terenu na czas trwania robót wraz z organizacją zaplecza budowy, składowisk dla materiałów, dojazdu, itp;
- 5.2 demontaż istniejących dojść ( chodników ) do klatek schodowych z kostki brukowej wraz z obrzeżami;
- 5.3 roboty ziemne; wykonanie korytowania w niezbędnym zakresie na remontowanych powierzchniach wraz z wywozem odpadów- w zakresie koszt wysypiska;
- 5.4 wykonanie podbudowy na remontowanych nawierzchniach pod warstwy użytkowe - z tłucznia kamiennego gr. 0-31 mm / brak możliwości zastosowania żużla wielkopieczowego /, rodzaj kruszywa do uzgodnienia z inwestorem;
- 5.5 wykonanie nowej nawierzchni chodników oraz dojść z kostki brukowej szarej gr 6 cm na podsypce piaskowej;
- 5.6 montaż nowych obrzeży betonowych o wym. 20\*6 cm na planowej trasie dojść i chodnika;
- 5.7 roboty porządkowe w trakcie i po zakończeniu prac, wraz z wywozem nadmiaru ziemi, gruzu, innych odpadów ( w zakresie koszt wysypiska ) z uwzględnieniem odtworzenia przyległych terenów zielonych;
- 5.8 całość prac rozpatrywać z przedmiarem robót oraz STWIORB jako załącznikami do postępowania;

### **7. DOKUMENTACJA JAKO ZAŁĄCZNIK DO OPZ**

- 1.) Plan sytuacyjny działki nr 1527/1 z lokalizacją robót remontowych;



**Miejsca planowych prac brukarskich**

Inwestor: Irena i Andrzej Czysta  
Inspektor Nadzoru Inwestycyjnego  
Roboty konstrukcyjne  
Ireneusz Czyż

Pracodawca: I. Czyż / Piekary Śląskie, marzec 2026 r.