

Bytom 22.11.2023r.

PROTOKÓŁ Nr 589/2023r.

Z inwentaryzacji oraz rocznego przeglądu przewodów kominowych – wentylacyjnych
w budynku

PIEKARY ŚLĄSKIE przy ulicy: ROZDZIĘŃSKIEGO 34

W WYNIKU KONTROLI STWIERDZONO :

- ✚ Kominy ponad dachem opiankowane wymagają remontu.
- ✚ Przewody wykazują nieszczelności między przewodami należy rozłączyć wentylacje oraz uszczelnić.
- ✚ Dach płaski papowy.
- ✚ Budynek przed modernizacją

- M-1 – kuchnia – piec węglowy przenośny, wentylacja.
Łazienka – węglowy podgrzewacz wody, wentylacja,
brak kratki nawiewnej w drzwiach łazienkowych.
Pokój – piec kaflowy 1 szt.
- M-2 – kuchnia – piec węglowy kaflowy, wentylacja.
Łazienka – c.o.węglowe, wentylacja, jest nawiew.
- M-3 – kuchnia – wentylacja. Łazienka – wentylacja.
Ogrzewanie elektryczne – pozostaje.
- M-4 – lokator nieobecny, nie będzie ogrzewania gazowego.
- M-5 – kuchnia – wentylacja. Łazienka – c.o.węglowe, wentylacja.
- M-6 – kuchnia – piec węglowy przenośny, wentylacja.
Łazienka – wentylacja. Pokój – piec węglowy żar 1 szt.
- M-7 – kuchnia – wentylacja.
Łazienka – c.o.gaz kondensat, jest wsad, wentylacja.
- M-8 – kuchnia – wentylacja.
Łazienka – c.o.węglowe, wentylacja, zagruzowana, jest
nawiew, brak kratki nawiewnej w drzwiach łazienkowych.

VERTE

PROKOTÓŁ SPORZĄDZONO I PODPISANO W DNIU: 22.11.2023r
TERMIN NASTĘPNEGO BADANIA TECHNICZNEGO : 2024r.

PODPIS WŁAŚCICIELA
ZARZĄDCY OBIEKTU

PODPIS I PIECZĄTKA
MISTRZA KOMINIARSKIEGO

MISTRZ KOMINIARSKI
Marcin Kędyś
Nr upr. 137/2010

- M-9 – kuchnia – piec węglowy przenośny, wentylacja.
Łazienka – wentylacja.
- M-10 – brak podłączeń w mieszkaniu ogrzewanie wspólne z M-11.
- M-11 – kuchnia – c.o.gaz kondensat, wentylacja.
Łazienka – wentylacja.
Pokój – kominek, brak nawiewu.
- M-12 – kuchnia – wentylacja.
Łazienka – c.o.gaz kondensat, jest wsad, wentylacja.
Pokój – kominek, brak nawiewu.
- M-13 – kuchnia – wentylacji brak .
Łazienka – c.o.gaz kondensat, jest wsad, wentylacja,
brak kratki nawiewnej w drzwiach łazienkowych.
- M-14 – kuchnia – c.o.węglowe, wentylacja, brak nawiewu.
Łazienka – wentylacja, brak kratki nawiewnej
w drzwiach łazienkowych.
- M-15 – kuchnia – wentylacja. Łazienka – c.o.węglowe, wentylacja,
brak nawiewu, brak kratki nawiewnej w drzwiach
łazienkowych.
- M-16 – kuchnia – brak wentylacji.
Łazienka – wentylacja.
Pomieszczenie gospodarcze – c.o.węglowe, wentylacja,
jest nawiew.
- M-17 – kuchnia – piec węglowy przenośny, wentylacja.
Łazienka – wentylacja.

ZALECA SIĘ:

- M-1 – łazienka – zamontować kratkę nawiewną w drzwiach łazienkowych o powierzchni wewnętrznej co najmniej 0,022 m².
- M-8 – łazienka – zamontować kratkę nawiewną w drzwiach łazienkowych o powierzchni wewnętrznej co najmniej 0,022 m².
- M-11 – pokoju – zamontować nawiew w ścianie zewnętrznej fi 130.
- M-12 – pokoju – zamontować nawiew w ścianie zewnętrznej fi 130.
- M-13 – kuchnia – został wskazany przewód na podłączenie wentylacji.
Łazienka – zamontować kratkę nawiewną w drzwiach łazienkowych o powierzchni wewnętrznej co najmniej 0,022 m².
- M-14 – łazienka – zamontować kratkę nawiewną w drzwiach łazienkowych o powierzchni wewnętrznej co najmniej 0,022 m².
Kuchnia – zamontować nawiew w ścianie zewnętrznej fi 130.
- M-15 – łazienka – zamontować kratkę nawiewną w drzwiach łazienkowych o powierzchni wewnętrznej co najmniej 0,022 m².
Łazienka – zamontować nawiew w ścianie zewnętrznej fi 130.
- M-16 – kuchnia – został wskazany przewód na podłączenie wentylacji.

WSKAZANIE

podłączenia c.o.gazowego w mieszkaniach oraz wentylacji.

Należy rozłączyć wspólne podłączone wentylacje, przełączone wentylacje należy uszczelnić poprzez foliowanie zgodnie z zaleceniami.

Istnieje możliwość zamiany kominów i zaproponowania zamiany pomieszczeń.

Dla ostatnich pięter należy wentylacje i spalinowe przewody dobudować rurami ocieplonymi, przez strych ponad dach.

Dla podłączenia kotłów gazowych z zamkniętą komorą spalania będą wykorzystane przewody po piecach węglowych są trzy sposoby na wykonanie wsadu kwasoodpornego:

- **zamontować wsad kwasoodporny do wyrzutu spalin pobór powietrza z zewnątrz budynku,**
- **zafoliować przewody po piecach alufolem zamontować wsad kwasoodporny do wyrzutu spalin a pobór powietrza z pozostałej wolnej przestrzeni**
- **zamontować wsad koncentryczny rura w rurze.**

M-1 – w kuchni istnieje możliwość podłączenia kotła gazowego z zamkniętą komorą spalania do przewodu kominowego wskazanego na szkicu (przewód po piecu węglowym) zastosować wsad kwasoodporny, wentylacje w kuchni i łazience pozostają w tych samych przewodach.

M-2 – w łazience istnieje możliwość podłączenia kotła gazowego z zamkniętą komorą spalania do przewodu kominowego wskazanego na szkicu (przewód po piecu węglowym) zastosować wsad kwasoodporny, wentylacje w kuchni i w łazience pozostają w tych samych przewodach.

M-5 – w łazience istnieje możliwość podłączenia kotła gazowego z zamkniętą komorą spalania do przewodu kominowego wskazanego na szkicu (przewód po piecu węglowym) zastosować wsad kwasoodporny. Wentylacje w kuchni i łazience przełączyć do wskazanych przewodów kominowych, przewody wentylacyjne uszczelnić w kuchni poprzez foliowanie w łazience poprzez szlamowanie.

M-6 – w kuchni istnieje możliwość podłączenia kotła gazowego z zamkniętą komorą spalania do przewodu kominowego wskazanego na szkicu (przewód po piecu węglowym) zastosować wsad kwasoodporny, wentylacje w kuchni i łazience pozostają w tych samych przewodach.

M-7 – w łazience kocioł c.o.gazowy podłączony prawidłowo jest wsad kominowy należy przełączyć wentylacje w kuchni i w łazience do wskazanych przewodów kominowych, przewody po piecach należy uszczelnić poprzez foliowanie.

M-8 – w kuchni istnieje możliwość podłączenia kotła gazowego z zamkniętą komorą spalania do przewodu kominowego wskazanego na szkicu (przewód po piecu węglowym) zastosować wsad kwasoodporny, wentylacje w kuchni i łazience przełączyć do wskazanych przewodów, przewody po piecach należy uszczelnić poprzez foliowanie.

M-11 – w kuchni kocioł c.o.gazowy pozostaje w tym samym przewodzie zabezpieczony wsadem kominowym. Wentylacja w kuchni pozostaje w tym samym przewodzie natomiast wentylację w łazience należy przełączyć do wskazanego przewodu uszczelnić poprzez foliowanie.

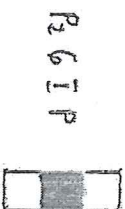
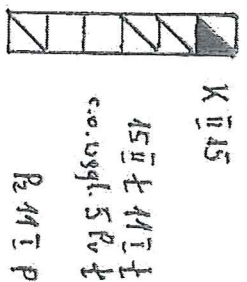
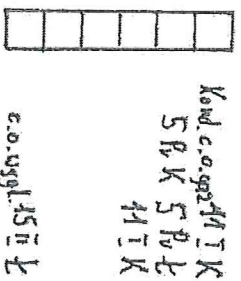
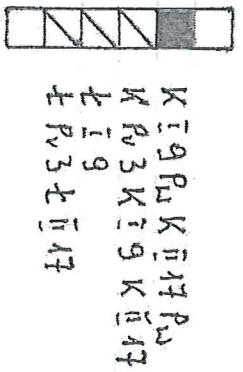
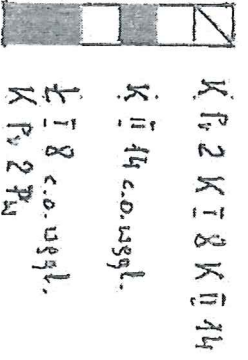
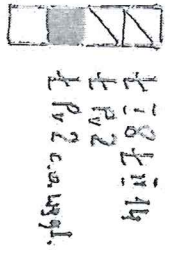
M-12 – w łazience kocioł pozostaje w tym samym przewodzie należy wentylacje przełączyć w kuchni i łazience do wskazanych przewodów uszczelnić przewód w kuchni poprzez szlamowanie w łazience poprzez foliowanie.

M-13 – kocioł c.o.gaz pozostaje w tym samym przewodzie należy wentylacje w kuchni i w łazience dobudować rurami stalowymi ocieplonymi fi 150 przez strop ponad dach.

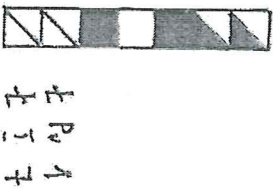
M-14 – w kuchni istnieje możliwość podłączenia kotła gazowego z zamkniętą komora spalania do przewodu kominowego wskazanego na szkicu (przewód po piecu węglowym) zastosować wsad kwasoodporny, wentylacje w kuchni przełączyć do wskazanego przewodu przewód należy uszczelnić poprzez foliowanie, przewód po piecu węglowym. Wentylacja w łazience pozostaje w tym samym przewodzie.

M-15 – w kuchni istnieje możliwość podłączenia kotła gazowego z zamkniętą komora spalania do przewodu kominowego wskazanego na szkicu (przewód po piecu węglowym) zastosować wsad kwasoodporny, wentylacje w kuchni przełączyć do wskazanego przewodu kominowego, wentylacja w łazience pozostaje w tym samym przewodzie.

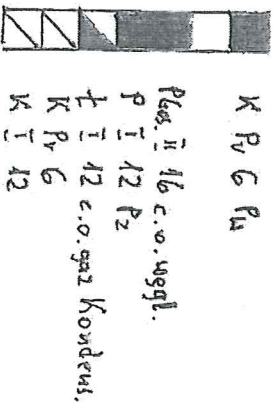
M-16 – z uwagi na brak wolnych przewodów kominowych murowanych należy dobudować 3 przewody kominowe przez strop ponad dach dla c.o.gazowego z zamkniętą komorą spalania i dla wentylacji w kuchni i w łazience przez strop ponad dach rurami stalowymi, ocieplonymi fi 150.



Kond. c.o. gaz 43 II 7
 Kondens. c.o. gaz 43 II 7
 usgl. podp. wody 1 P I 7
 43 II K 1 P I 7
 43 II K 1 P I 7



12 I 7
 16 II 7
 12 I 7
 16 II 7

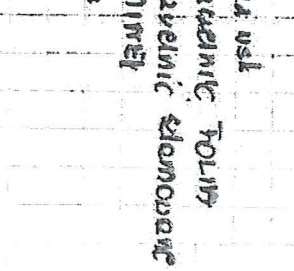
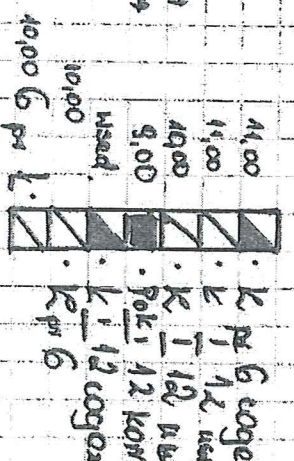
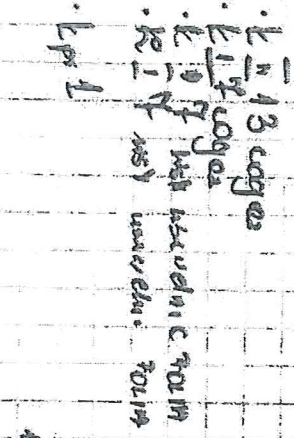
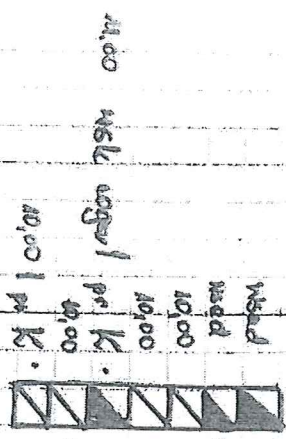
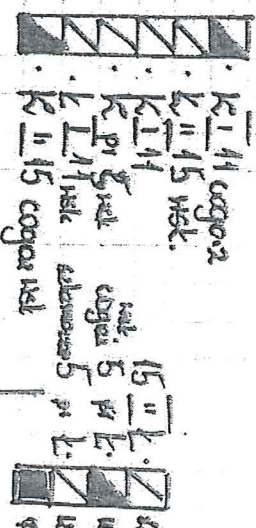
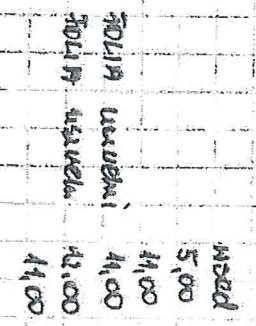
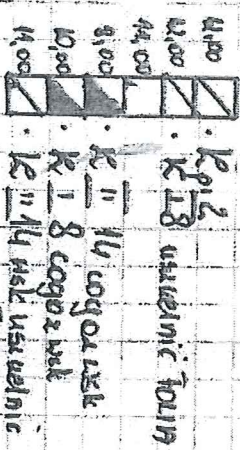
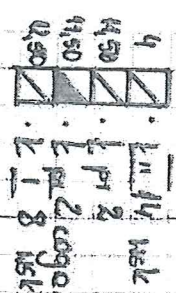


ul. Roschkienskigo 34

PION: 2, 8, 14

PION 3, 9, 17 br. wskazana

PION 5, 11, 15



PION 6, 12, 18



notatki warianty m-5 LHZ
wyeliminował obok pirc

• K II 13

• K II 13

• K II 16

• K II 16

• K II 16

M