

**DOKUMENTACJA WYKONANIA PRZEBUDOWY  
WRAZ Z OPISEM PRZEDMIOTU ZAMÓWIENIA ORAZ WSKAZANIEM  
STANDARDÓW JAKOŚCIOWYCH ODNOŚĄCYCH SIĘ DO ISTOTNYCH CECH  
PRZEDMIOTU ZAMÓWIENIA**

**1. NAZWA ZAMÓWIENIA:**

Wymiana drzwi wejściowych do budynku przy ul. Papieża Jana Pawła II 81

**2. ADRES INWESTYCJI:**

41-943 Piekary Śląskie, ul. Papieża Jana Pawła II 81

Zarządzana przez Zakład Gospodarki Mieszkaniowej 41-940 Piekary Śląskie.

**2a ADRES INWESTYCJI:**

41-943 Piekary Śląskie, ul. Papieża Jana Pawła II 81

Zarządzana przez Zakład Gospodarki Mieszkaniowej 41-940 Piekary Śląskie.

**3. ROBOTY REMONTOWE W ZAKRESIE:**

**3.1 Zakres robót remontowych**

3.1.1 wymiana drzwi wejściowych do budynku -klatki schodowej- 1 kpl;

3.1.2 w zakresie demontaż obecnych drewnianych oraz zakup i montaż nowych stalowych alternatywnie aluminiowych wraz z pracami towarzyszącymi murarsko- tynkarskimi oraz porządkowymi, w zakresie wywóz wraz z kosztem wysypiska;

3.1.3 zakres robót rozpatrywać łącznie z pozostałymi załącznikami do postępowania;

**3.2 parametry stolarki- drzwi profilowe**

3.2.1 drzwi dwuskrzydłowe o wymiarach ok 1,30\*2, 70 m w świetle otworu wejściowego;

3.2.2 skrzydła profilowe / wykonane z profili stalowych, 3 zawiasy spawane, zamek zapadkowo- zasuwkowy z wkładką patentową + klucze dla lokatorów w ilości 10 szt, pochwyty spawane, klamka systemowa, elektrozaczep, odbój, samozamykacz ramienny z blokadą/ funkcją STOP;

3.2.2.1 dół- panel stalowy/aluminiowy wzmocniony płytą OSB;

3.2.2.2 góra skrzydła- szyba bezpieczna 3,3-1 / argon /, k=1,1;

3.2.2.3 szprosy- dolny na wysokości 1,05 m, pozostałe z zachowaniem obecnego podziału;

3.2.2.4 kolorystyka stolarki drzwiowej / stolarka stalowa ocynkowana i malowana proszkowo, aluminiowa malowana proszkowo- zalecany RAL 8028;

3.2.2.5 w górnej części przeszklone stałe naświetle – szyba bezpieczna 3,3-1 / argon /, k=1,1;

3.2.2.6 rodzaj ościeżnicy- wewnętrzna

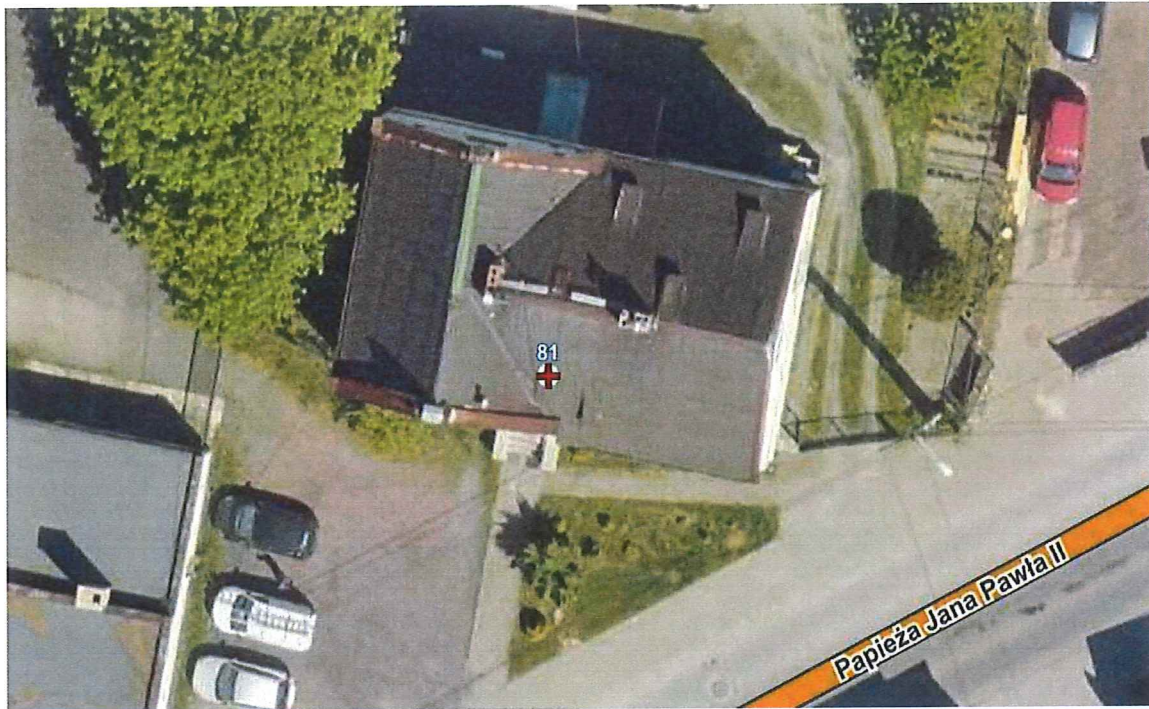
**4. UWAGI:**

4.1 przed przystąpieniem do prac niezbędny jest pomiar montażowy stolarki;

4.2 prace porządkowe związane z realizacją zadania wraz z wywozem i utylizacją odpadów;

**5. DOKUMENTACJA**

Sytuacja budynku przy ul. Papieża Jana Pawła II 81- działka nr 247101\_1.1007.867



Foto; 1,1a / Widok ogólny drzwi wejściowych do budynku od strony zewnętrznej;





Foto 2 / Widok ogólny drzwi wejściowych do budynku od strony wewnętrznej- klatki schodowej; Piekary Śląskie, 23.05.2025

Inspektor Nadzoru Inwestorskiego  
Robót konstrukcyjno- budowlanych  
*Ireneusz Czyż*  
Ireneusz Czyż