

OPIS PRZEDMIOTU ZAMÓWIENIA /OPZ/

1.NAZWA ZAMÓWIENIA:

Remont klatek schodowych

2.ADRES INWESTYCJI:

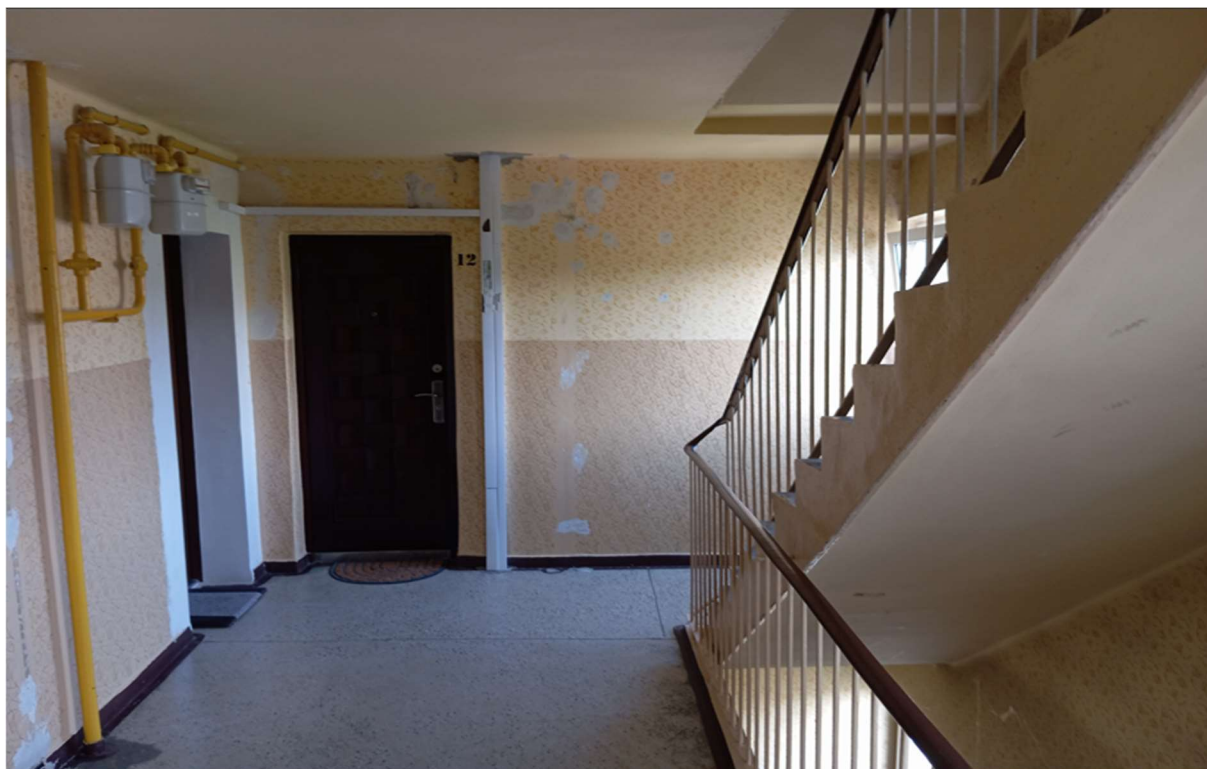
Wspólnota Mieszkaniowa: 41-943 Piekary Śląskie, ul. Królowej Jadwigi 1

3.OPIS PRZEDMIOTU ZAMÓWIENIA

3.1 Roboty remontowe w zakresie:

- 3.1.1 zabezpieczenie stolarki okiennej i drzwiowej, lamp oświetleniowych itp. na czas prowadzenia robót;
- 3.1.2 zabezpieczenie posadzek klatki schodowej na czas prowadzenia prac wraz z myciem w trakcie i po zakończeniu prac;
- 3.1.3 miejscowa naprawa tynków ścian i sufitów klatki schodowej: w zakresie miejscowa wymiana tynków, likwidacja nierówności i sfalowań przez szpachlowanie - miejsca do uzgodnienia;
- 3.1.4 miejscowa naprawa balustrad schodowych;
- 3.1.5 mycie tynków ścian i sufitów, zeszkrobanie starych powłok malarskich, gruntowanie całości gruntem wysoko penetrującym bez powierzchni lamperii;
- 3.1.6 nałożenie gruntu szczepnego na powierzchni istniejącej lamperii tj do wys. 1,3 m;
- 3.1.7 wykonanie wzmocnienia tynków klatki schodowej tj ścian i sufitów; w zakresie wykonanie siatkowania na zaprawie klejowej;
- 3.1.8 wykonanie gładzi gipsowych na płaszczyznach ścian i sufitów bez powierzchni lamperii;
- 3.1.9 montaż narożników ochronnych aluminiowych (otwory okienne i drzwiowe);
- 3.1.10 wykonanie malowania ścian i sufitów klatki schodowej farbami emulsyjnymi, kolorystyka jasna w odcieniach szarości- do uzgodnienia z inwestorem;
- 3.1.11 wykonanie tynku mozaikowego na poziomie lamperii do wys. 1,3 m– kolorystyka w odcieniach jasno- szarych, do uzgodnienia;
- 3.1.12 malowanie farbą olejną wraz z miejscową naprawą balustrad – kolorystyka w odcieniach szarości, do uzgodnienia;
- 3.1.13 malowanie farbą olejną cokołów, półek, biegów schodowych, skrzynek elektrycznych, rur gazowych, rur centralnego ogrzewania (bez gazomierzy i zaworów), itp.;
- 3.1.14 wymiana stolarki drzwiowej w częściach wspólnych (drzwi wejściowe do piwnic) – drzwi stalowe techniczne z profili zamkniętych (pełne) – lakier proszkowy w kolorze szarym, zawiasy wspawane do ościeżnic stalowych, strona otwierania – uniwersalne prawe/lewe – do uzgodnienia z inwestorem/ skrzydła wraz z ościeżnicami, zamek zapadkowo-zasuwkowy z wkładką patentową i kluczami ;
- 3.1.15 dostawa i montaż nowych tablic informacyjno-ogłoszeniowych z panelem filcowym w kolorze szarym (90x60 cm- przeznaczonych do umieszczania informacji za pomocą pinezek), wykonanych z aluminium anodowanego oraz oznaczeń p. poż., regulaminów porządkowych, itp.,
- 3.1.16 roboty porządkowe w trakcie (codzienne sprzątanie po malowaniu) oraz po zakończeniu prac remontowych wraz z myciem posadzek i stolarki, wraz z wywozem odpadów i kosztem wysypiska;
- 3.1.17 malowanie okładzin PCV na pochwytach wraz z balustradami schodowymi;
- 3.1.18 całość prac rozpatrywać łącznie ze STWIORB, przedmiarem robót jako załącznikami do wniosku;
- 3.1.19 wykonawca zobowiązany jest przed złożeniem oferty do zapoznania się we własnym zakresie ze stanem faktycznym klatek schodowych;

1. DOKUMENTACJA FOTOGRAFICZNA



Fot. 1. Widok klatki schodowej.



Fot. 2. Widok klatki schodowej (ostatnie piętro).



Fot. 3. Widok klatki schodowej



Wejście do piwnicy: klatka schodowa Nr 1



Klatka schodowa Nr 2

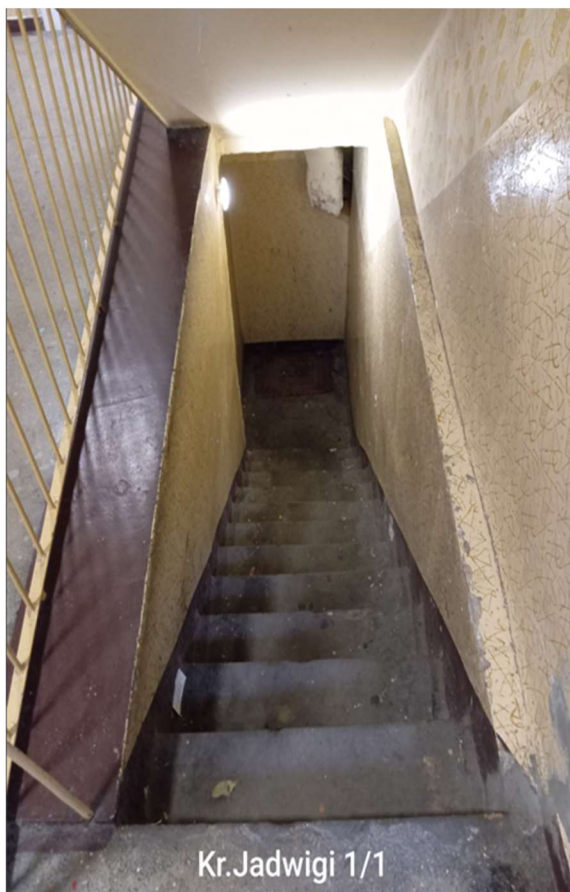


Wejście do piwnic: klatka schodowa Nr 3



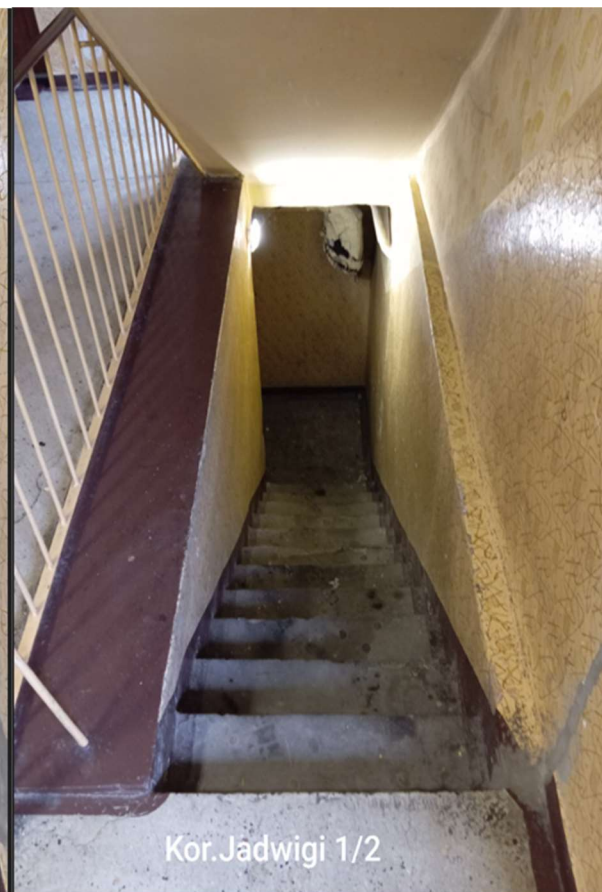
Klatka schodowa Nr 4

Fot. 4. Widok wejść do piwnic



Kr.Jadwigi 1/1

Wejście do piwnic: klatka schodowa Nr 1



Kor.Jadwigi 1/2

Klatka schodowa Nr 2



Zejsć do piwnic: klatka schodowa Nr 3

Klatka schodowa Nr 4

Fot. 4. Widok zejść do piwnic

2. KRYTERIA OCENY

- 100%- cena

3. GWARANCJA JAKOŚCI, REKOJMI ZA WADY

- 5 lat - licząc od dnia podpisania bezusterkowego odbioru technicznego robót

4. INNE:

- Osoba odpowiedzialna za realizację zamówienia: Ireneusz Czyż
- Koordynator umowy : Marek Bielicki